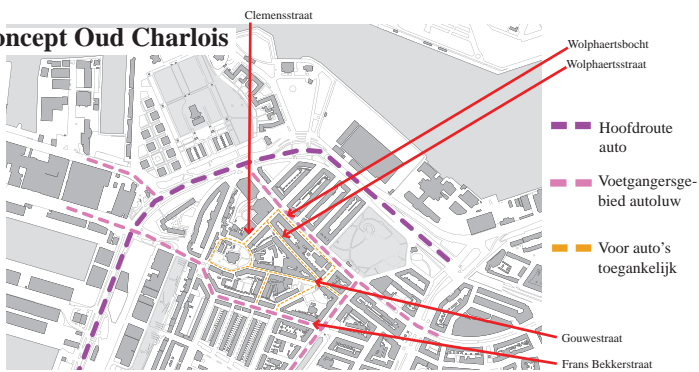


## Concept Oud Charlois



Eerst gaat de auto eruit, het gebied rondom de kerk in het Rotterdamse Oud Charlois wordt autoluw: De straat is er voor de voetganger!



Het streven is de oude RET remise uiteindelijk als auto garage voor bewoners en bezoekers van Oud Charlois in te zetten. De auto verdwijnt grotendeels uit het straatbeeld: De hoofdgebruikers worden de fietser en voetganger.

Voordeel voor autobezitters is dat de auto nu niet meer in de openlucht staat, maar in een garage. Hier kan (klein) onderhoudswerk worden uitgevoerd door de garages die uit het gebied hier naar toe worden verplaatst. Dit levert ook nog eens werk en stageplekken op voor de bewoners van oud Charlois!

## Kerk als centraal element



De hoofdentree tot het gebied zou dan aan de westkant van de kerk komen te liggen, dit is een belangrijk moment om te ontwerpen. De nu verborgen kerk wordt het kenmerkende beeld van dit gebied.



Ook de kerktuin maakt deel uit van de openbare ruimte. Aan de entrees tot het gebied worden daarom toegangen gemaakt.

# Schuilplaatsen voor Oud Charlois

verblijfskwaliteit creëren door toe-eigening van de openbare ruimte

## Randen



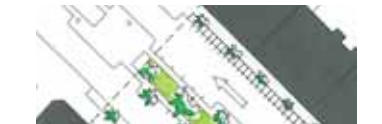
In de nu onaantrekkelijke Frans Bekkerstraat aan de zuidkant van het gebied is veel ruimte.



De Wolphaertsbocht is een winkelstraat ten noorden van het gebied.



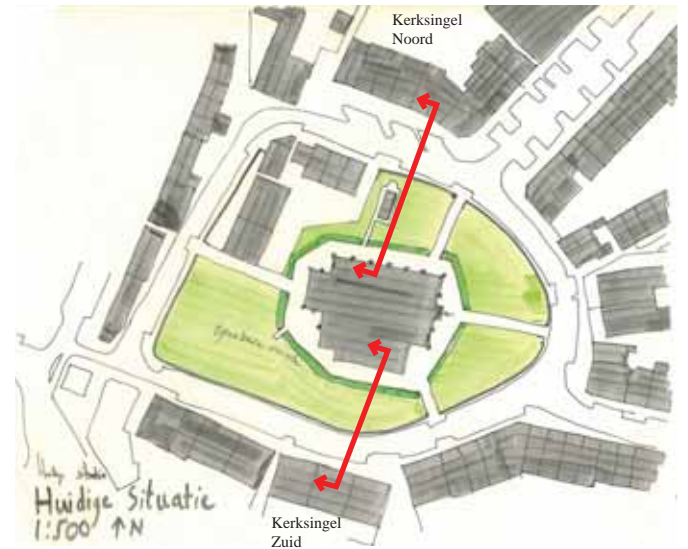
Deze kan tijdelijk gebruikt worden in de testfase voor parkeer ruimte. Met een pot verf zijn parkeervakken snel gemaakt.



Als de RET remise beschikbaar komt en de test met tijdelijke middelen slaagt, kan de Frans Bekkerstraat opnieuw worden ingericht. Dan als een aantrekkelijke straat.

Door het profiel van de Wolphaertsbocht asymmetrisch in te richten kan de zuidelijke kant bij het autoluwe voetgangersgebied worden betrokken. De parkeerplaatsen van de zuidzijde worden naar de noordzijde verplaatst. Hier wordt nu haaks op de straat geparkeerd.

## Cirkel



In de huidige situatie staat de Charloisse Kerk singel vol met auto's. De profielen van de Kerk singel laten zien dat aan beide zijden geparkeerd wordt.



Huidig profiel Charloisse Kerk singel Zuid

Huidig profiel Charloisse Kerk singel Noord



De entree vanaf de Clemensstraat....

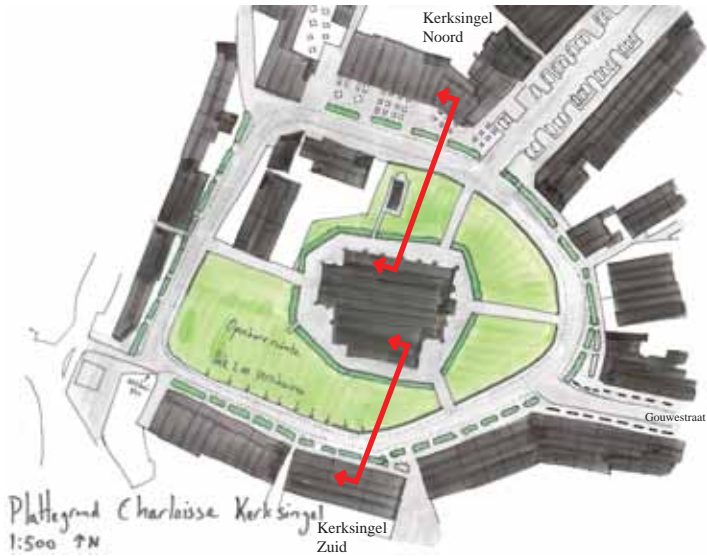


en de entree vanaf de Gouwestraat worden ook zo vormgegeven dat de kerktuin toegankelijker wordt. Bovendien wordt de kerk nog sterker het kenmerkende beeld van Oud charlois.



De heg als drager van verschillende functies

Clemensstraat



Kerksingel Noord

Gouwestraat

Kerksingel Zuid

Plattegrond Charloisse Kerk singel  
1:500 PN

De Charloisse Kerk singel wordt direct formeel ingericht om zo de voetganger de hoofdgebruiker van de openbare ruimte te maken. De rijbaan wordt zo ingericht dat de auto alleen langzaam door het gebied kan rijden. Door de kerktuin te vergroten aan de zuidzijde wordt de parkeerterrein weggenomen.

De heg, zoals rondom de kerk, wordt ingezet om een hybride zone voor de omringende huizen, winkels en bedrijven te maken. Zoals hierboven te zien is, kan deze gebruikt worden als drager voor verschillende functies. Afvalcontainers, bankjes en fietsenstallingen kunnen in deze drager worden verwerkt.



Toekomstig profiel Charloisse Kerk singel Zuid

Toekomstig profiel Charloisse Kerk singel Noord

## Concept buitenruimte

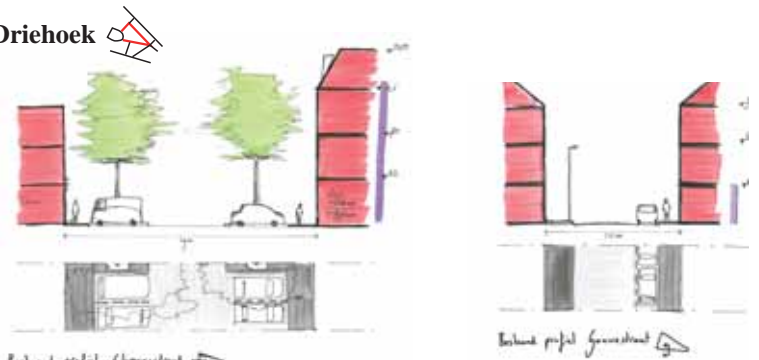


In het gebied zijn aanwijzingen te vinden voor het ontwerp: **Een hybride zone die mensen zich kunnen toe-eigenen.** 80% van alle sociale contacten in de woonomgeving vinden hier plaats. Dit middel wordt ingezet om de betekenis van de openbare ruimte als ontmoetingsplek te versterken!



Met behulp van **tijdelijke maatregelen** kan dit getest worden. De kunstenaars in de Wolphaerstraat zijn al met iets soortgelijks bezig. Deze tijdelijke ingreep wordt voorgesteld om het concept van de hybride zone te testen.

## Driehoek

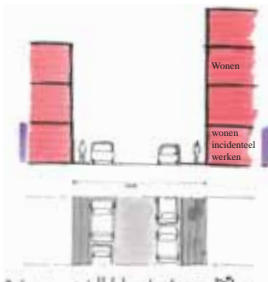


Bestaand profiel Clemensstraat 1:80

In de Clemensstraat staan auto's, maar is een aangename brede straat. Hier wordt niks veranderd.

Bestaand profiel Gouwestraat 1:80

Het bestaand profiel van de Gouwestraat is smal en staat vol auto's.



Het bestaand profiel van de Wolphaerstraat is ook smal en staat zelfs nog voller met auto's. Deze wordt maatgevend voor ons voorstel voor de twee smalle straten hieronder.



Het **tijdelijk profiel** van de Wolphaerstraat - hier links - kan verder worden ingericht zoals in de foto hierboven. De kunstenaars maken het een aangenamere straat door een hybride zone te bouwen.



Het **toekomstig profiel** van de Wolphaerstraat - hier rechts - laat zien hoe de straat formeel voor de voetganger wordt ingericht. De rijbaan voor de auto is smal, waardoor deze alleen stapvoets kan rijden. Het parkeren is alleen voor korte tijd toegestaan en gebeurt in de multi-buffer zone. Deze zone en de hybride zone zijn toe te eigenen door de bewoners en gebruikers. Dit en het voetgangersgebied maken de plint interessant voor winkeliers en bedrijven.

